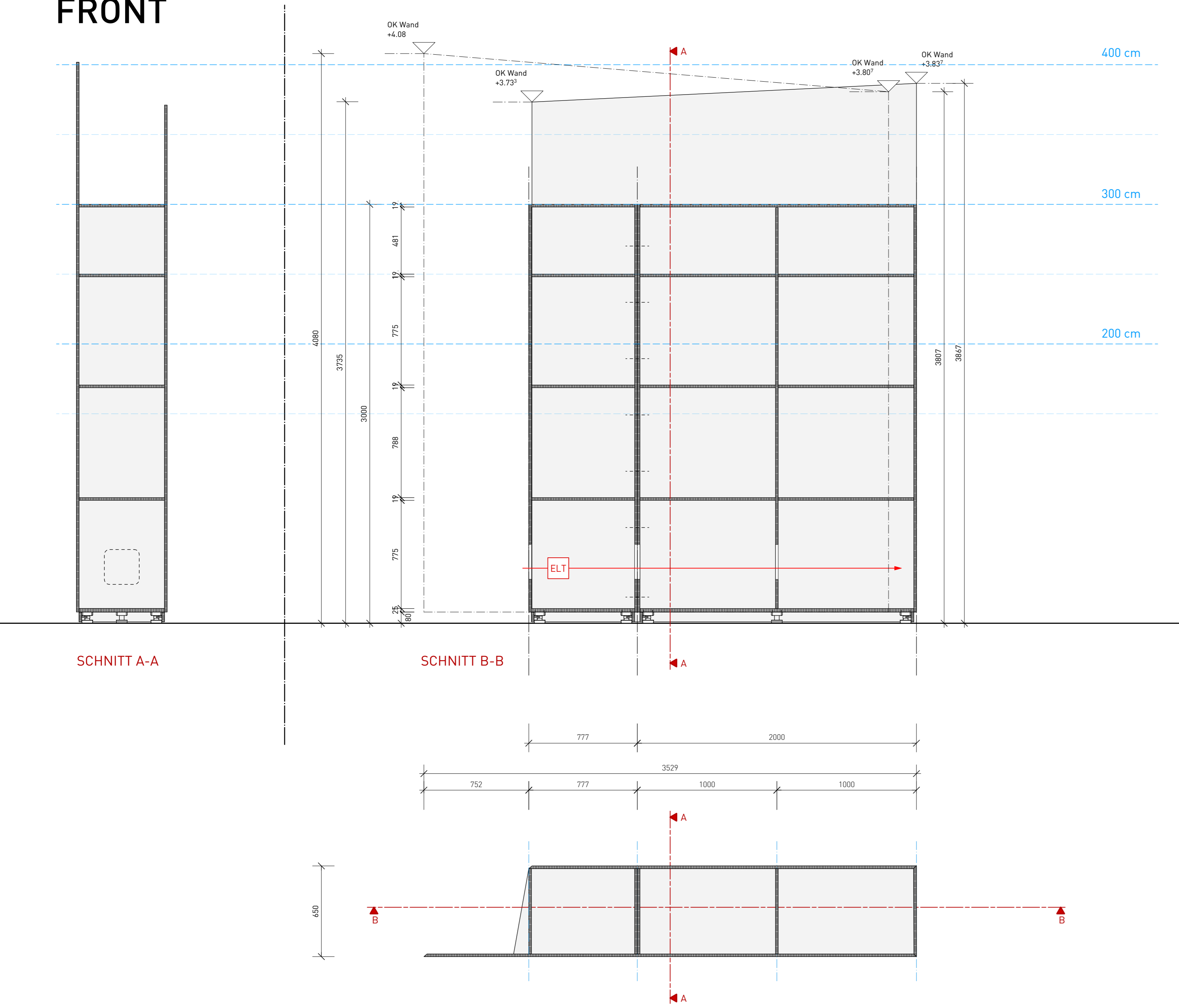
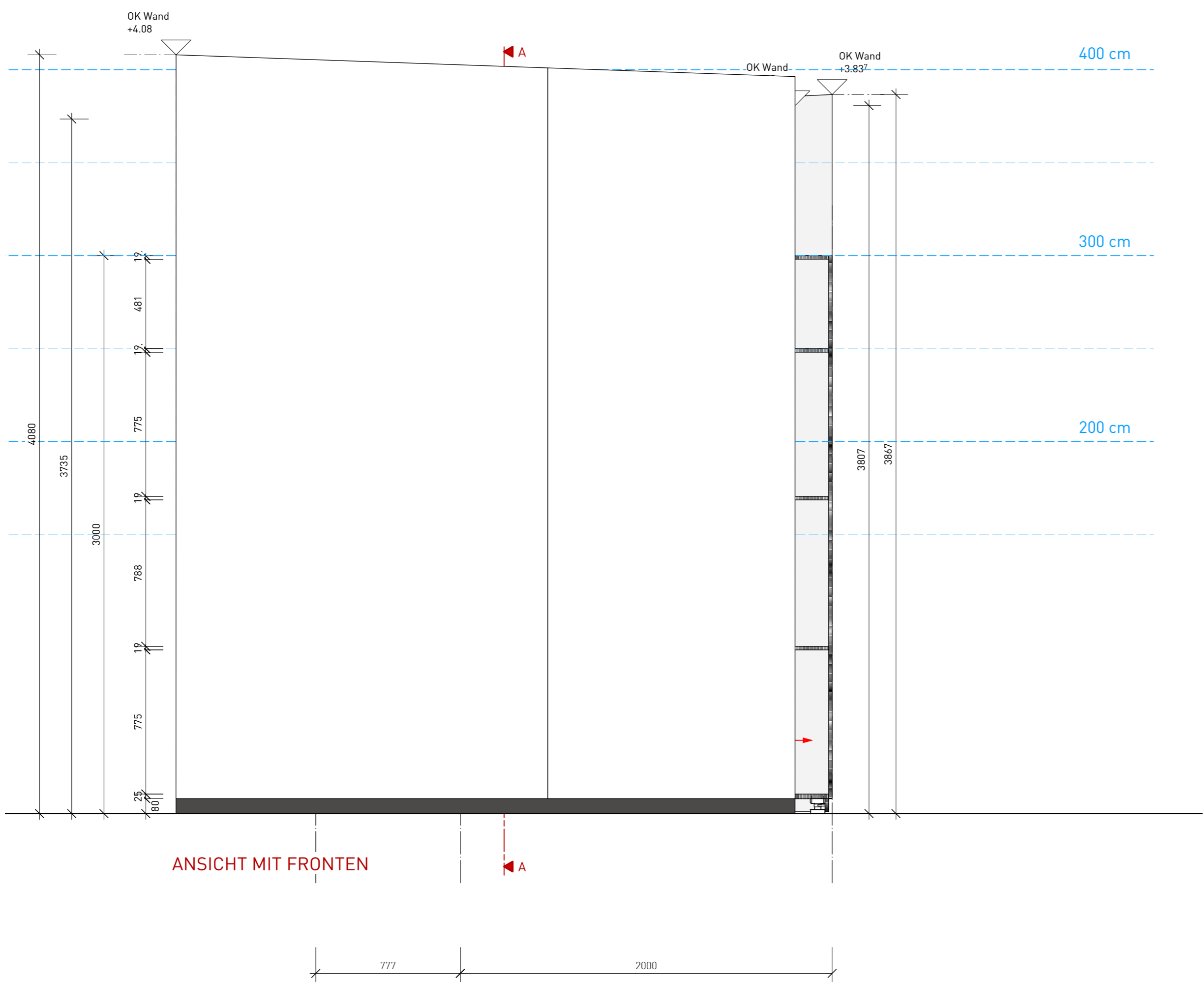


WAND - 7  
FRONT

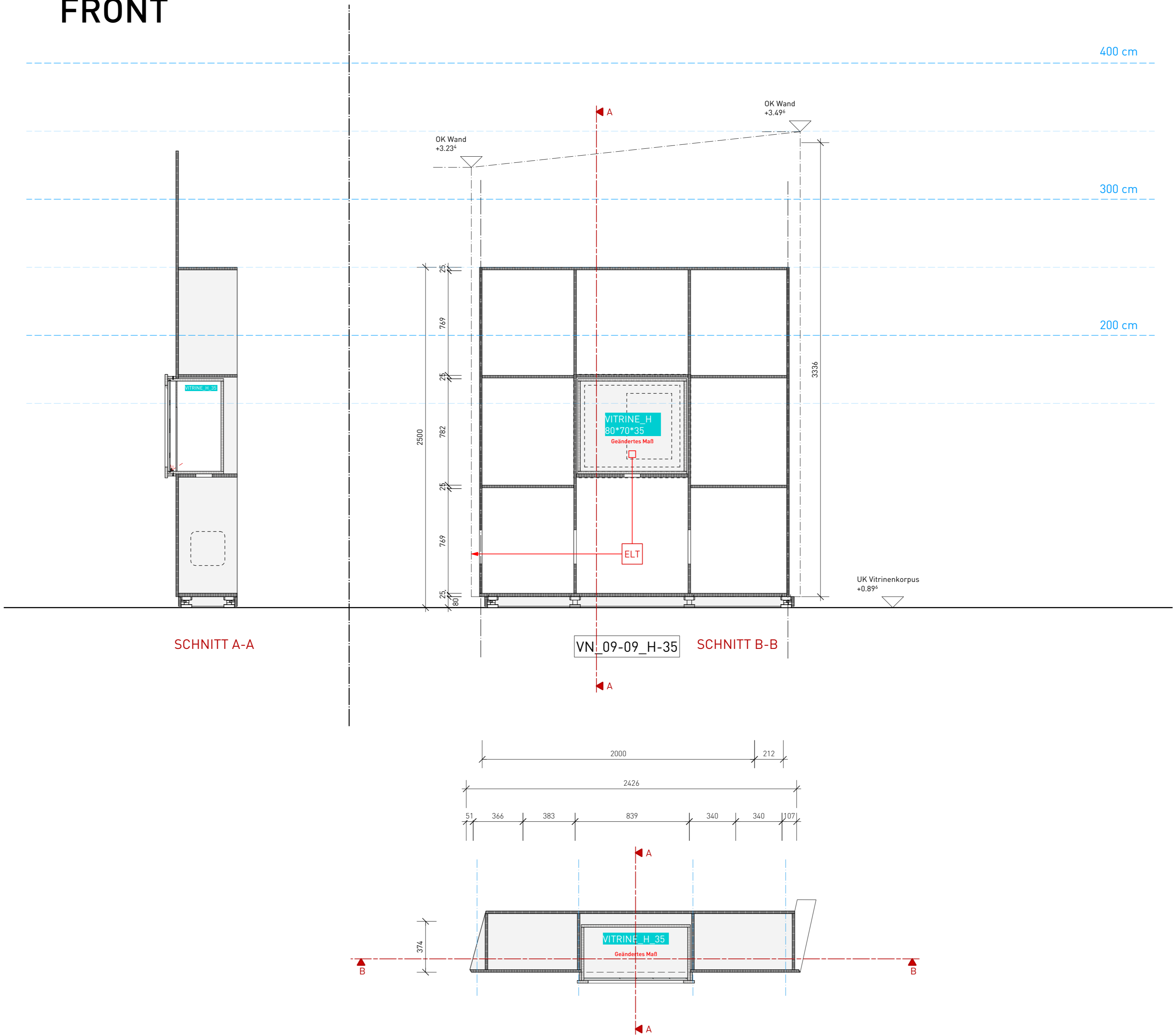


Die Elementierung der Unterkonstruktion sowie die Frontenteilung sind Vorschläge und können für günstigere Machbarkeit angepasst werden!

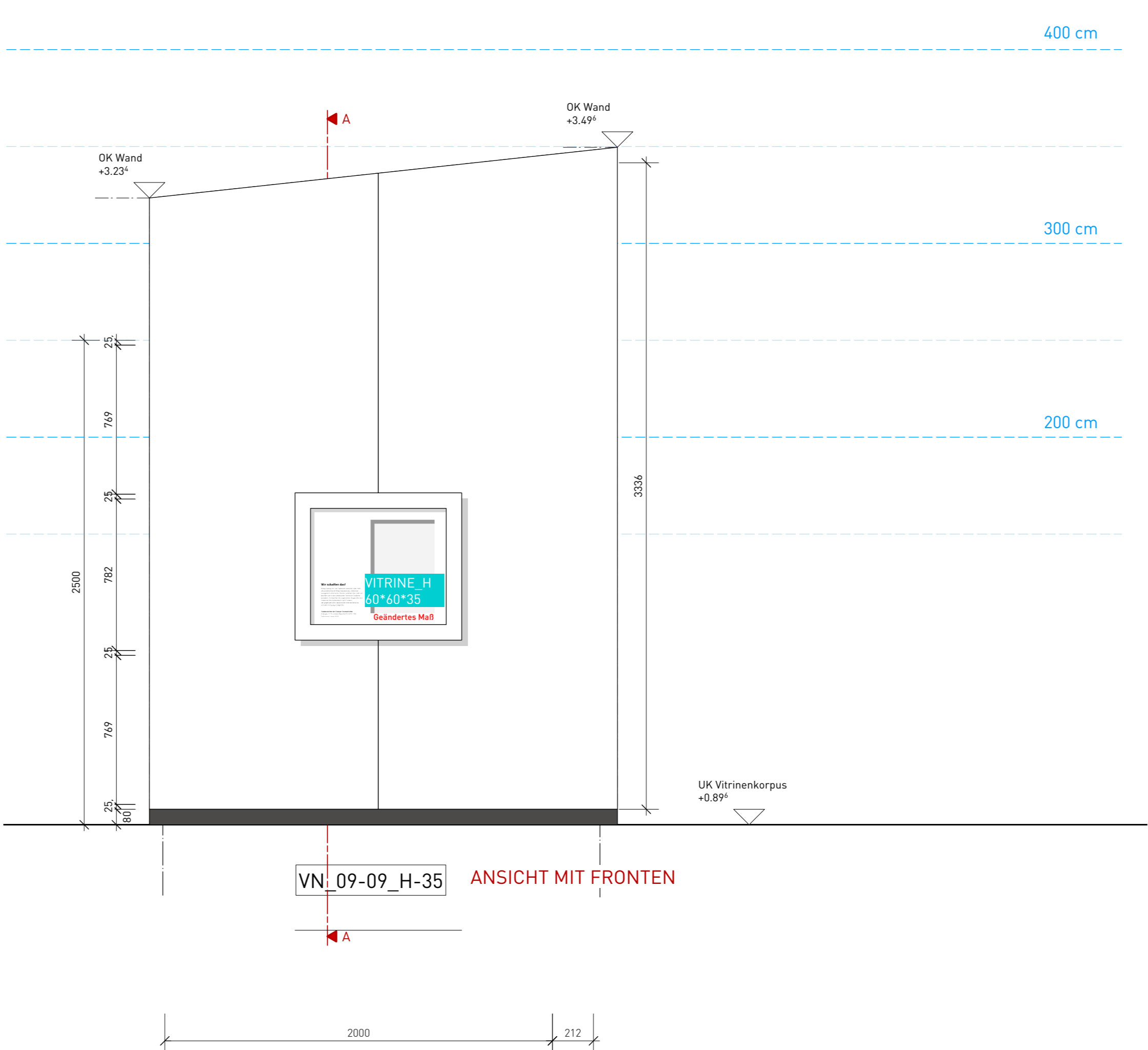
WAND - 7  
FRONT Geschlossen



WAND - 19  
FRONT



WAND - 19  
FRONT Geschlossen



LEGENDE_MUSEUM			
	Emissionsarme Vitrine - Vitrinenkorpus aus pulverbeschichtetem Metall		Videoprojektion
	Passive Klimavitrinen - Prosserb		Haupttext
	Active Klimavitrinen - Kleinklimagerät		Grafik / Illustration
	Gesichert mit verschiedene Sicherheitsschrauben		Hands-on Station
	Alarm - Gesichert mit 4 verschiedenen Sicherheitsschrauben + Steckschloss		Touch screen
			Audio

LEGENDE_KENNZEICHNUNG VON SCHNITTFÄCHEN UND DURCHBRÜCHEN			
gem. DIN 1564-1			
	Boden, Erdreich		DD Deckendurchbruch
	Kies		FD Bodendurchbruch
	Sand		WD Wanddurchbruch
	Massivwand		WS Wandschlitz
	Stahlbeton, neu		WA Wandaussparung
	Stahlbeton/Sichtbeton		Wärmedämmung, weich
	Sichtbeton		Wärmedämmung, druckfest
	Stahlbeton, Fertigteil		Pannello Isolante in Fibra di Legno
	Beton, unbewehrt		Pannello in Silicato di Calce
	Mauerwerk, neu		Pannello in Silicato di Calce
	Naturstein		Foamglas
	Innenwand, Leichtbau		Abdichtung
	Holz, quer zur Faser geschnitten		Deckenkante
	Holz, längs zur Faser geschnitten		abgehängte Decke
	FD/DD Kernbohrung		

HÖHENANGABEN
Gebäude +0,00 = OKFF Erdgeschoss = XXXX m ü.N.N.
Alle Angaben zu Tür-, Fenster-, Brüstungs- und Unterzughöhen beziehen sich auf OKFF

PLANPRÜFUNG	PLANPRÜFUNG
<b>Auftraggeber</b>	<b>Atelier Hammerl &amp; Dannenberg</b>
<input type="checkbox"/> Freigegeben	<input type="checkbox"/> Freigegeben
Anmerkungen:	Anmerkungen:
Ort/Datum:	Ort/Datum:
Stempel/Unterschrift:	Stempel/Unterschrift:

Index	Datum	Änderungen	Bearb.

ATELIER  
**HAMMERL & DANNENBERG**  
INSZENIERT  
**RAEUME**

PROJEKT  
**TYPISCH FRANKEN**  
BAY. LANDESAUSSTELLUNG 2022 - ORANGERIE ANSBACH

PROJEKTNR.  
**TYF**

PLANNUMMER  
**TYF\_ZI\_D\_306**

INDEX  
**A**

PLANNHALT  
**DETAIL AUSSTELLUNGSWAND  
WANDELEMENT 7 & 19**

GESCHOSS/EBENE/BEREICH <b>EG</b>	DATUM <b>21.10.2021</b>	LEISTUNGSPHASE <b>LPH 04</b>
MASZSTAB <b>1/20</b>	BLATTGRÖSSE <b>DIN A0</b>	GEZEICHNET <b>MC/AJK</b>
		GEPRÜFT <b>AJK</b>

INNENARCHITEKTUR  
Atelier Hammerl & Dannenberg, Auenstraße 100, 80469 München  
Telefon +49 (0)89 230 77 800 Telefax +49 (0)89 230 77 801 Email: ad@at-hd.de

AUFTRAGGEBER  
Haus der Bayerischen Geschichte  
Zeuggasse 7, 86150 Augsburg