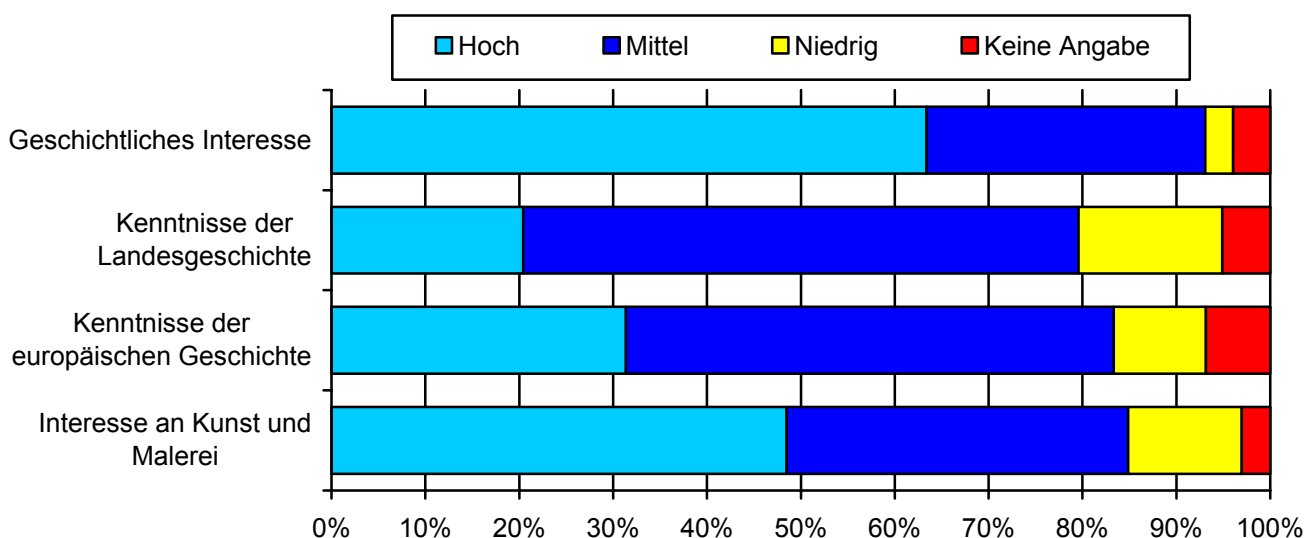


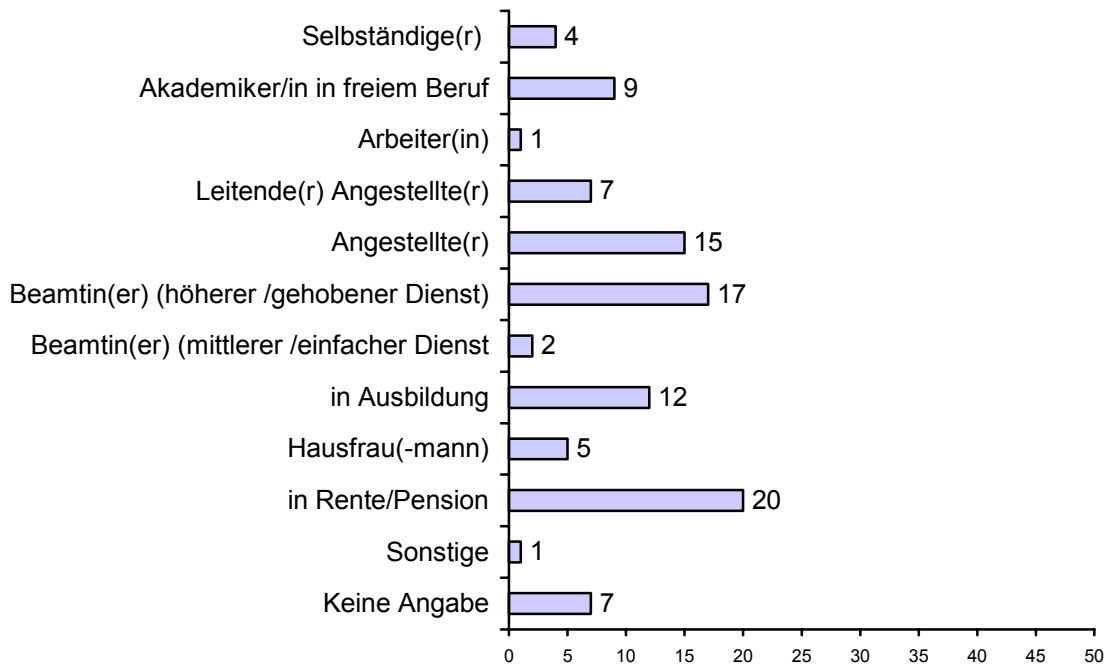
**Anlage 1** Besucherbefragung zur Landesausstellung „Kaiser Heinrich II.“  
**Cluster der Besuchergruppen der Ausstellung (n = 802)**  
 Sozialwissenschaftliches Institut München

Merkmal	Interessengeleitete habituelle Besucher (n = 494)	Interessengeleitete Gelegenheitsbesucher (n = 268)	Nicht interessengeleitete Besucher (n = 40)
Motivation	Interessengeleitet	Interessengeleitet	Nicht interessengeleitet
Ausstellungsbesuchshäufigkeit	Habituellem Besucher	Gelegenheitsbesucher	Gelegenheitsbesucher
Sozialität	Gruppenbesucher	Einzelbesucher	Familienbesucher
Durchschnittsalter	48 Jahre	48 Jahre	40 Jahre
Geschlecht	Männlich	Weiblich	Männlich/Weiblich
Bildung	Hoch	Mittel bis niedrig	Mittel
Geschichtliches Interesse	Hoch	Mittel	Mittel bis niedrig
Kenntnisse der Landesgeschichte	Hoch	Mittel	Mittel bis niedrig
Kenntnisse der europ. Geschichte	Hoch	Mittel bis niedrig	Mittel bis niedrig
Tourist	Ja	Nein	Ja

**Anlage 2** Besucherbefragung zur Landesausstellung „Kaiser Heinrich II.“  
**Selbsteinschätzung der Interessen und Kenntnisse der Ausstellungsbesucher/innen**  
 Sozialwissenschaftliches Institut München



**Anlage 3** Besucherbefragung zur Landesausstellung „Kaiser Heinrich II.“  
**Berufliche Stellung der Ausstellungsbesucher/innen (Angaben in Prozent)**  
 Sozialwissenschaftliches Institut München

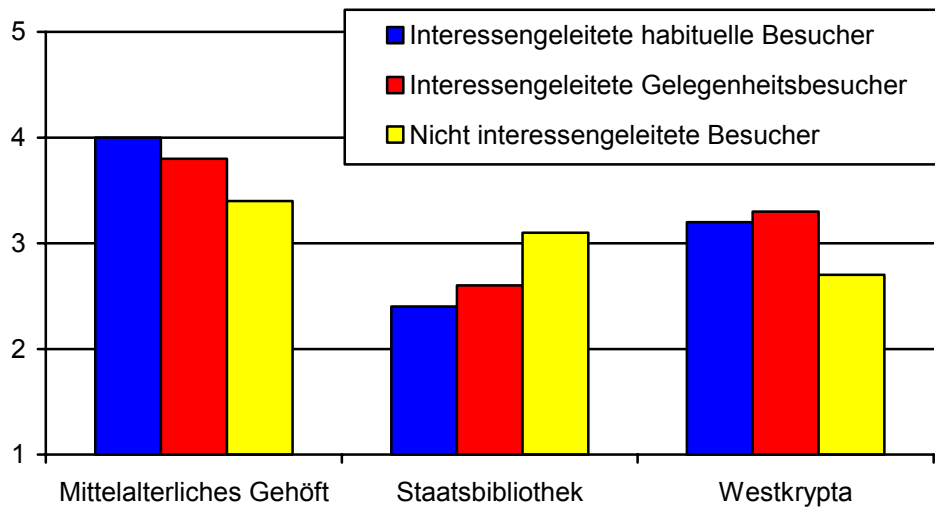


**Anlage 4** Besucherbefragung zur Landesausstellung „Kaiser Heinrich II.“  
**Rangfolge der Ausstellungsbereiche**  
 (Rangmittelwerte; nur Befragte, die eine Bewertung abgaben)  
 Sozialwissenschaftliches Institut München



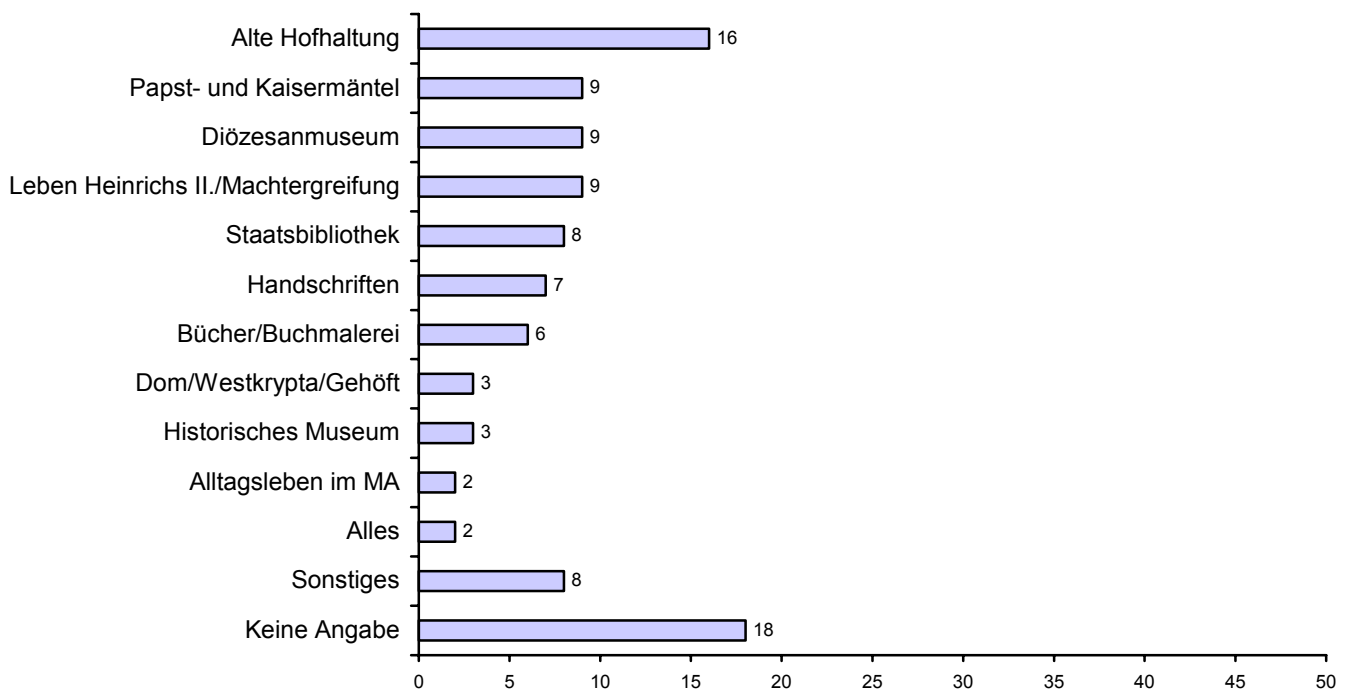
**Anlage 5** Besucherbefragung zur Landesausstellung „Kaiser Heinrich II.“  
**Rangfolge der Ausstellungsbereiche und Besuchergruppen**  
 (Rangmittelwerte von 1 bis 5)

Sozialwissenschaftliches Institut München



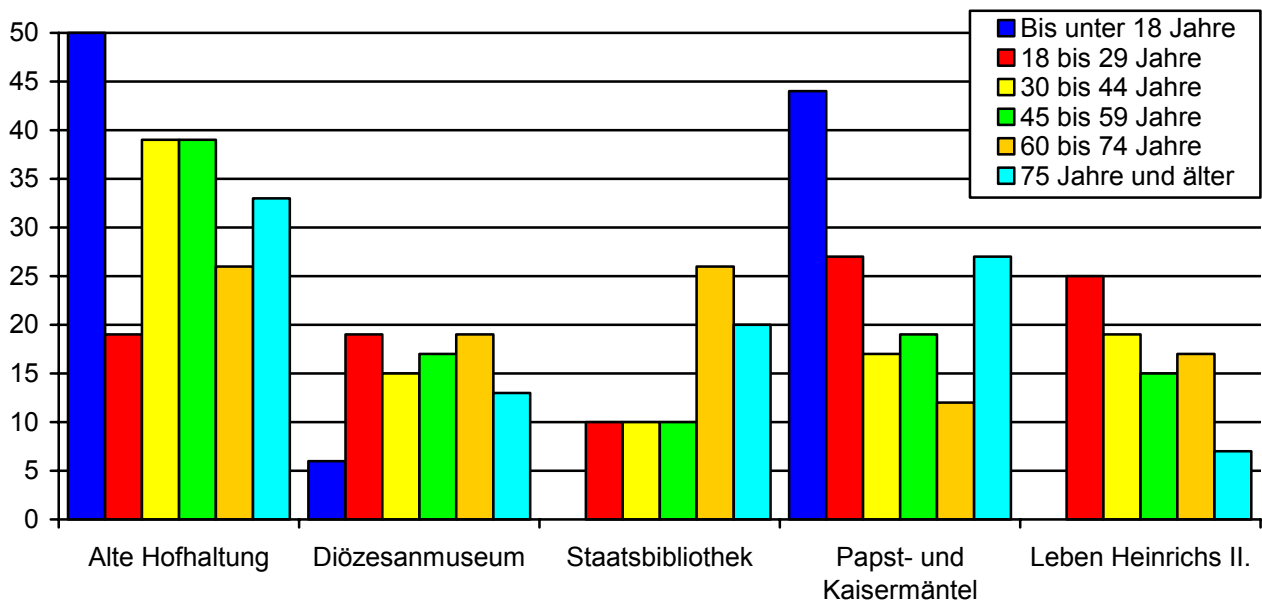
**Anlage 6** Besucherbefragung zur Landesausstellung „Kaiser Heinrich II.“  
**Besonders interessanter Teil der Ausstellung**  
 (Zusammenfassung; Angaben in Prozent)

Sozialwissenschaftliches Institut München



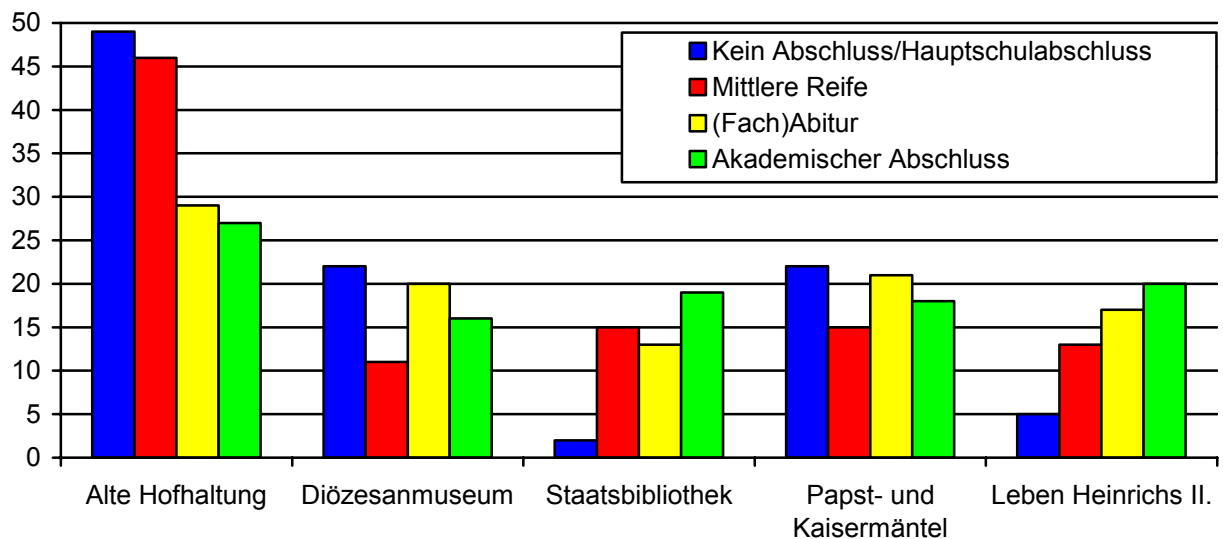
**Anlage 7** Besucherbefragung zur Landesausstellung „Kaiser Heinrich II.“  
**Besonders interessanter Teil der Ausstellung und Alter der Ausstellungsbesucher/innen** (Angaben in Prozent; N = 460)

Sozialwissenschaftliches Institut München

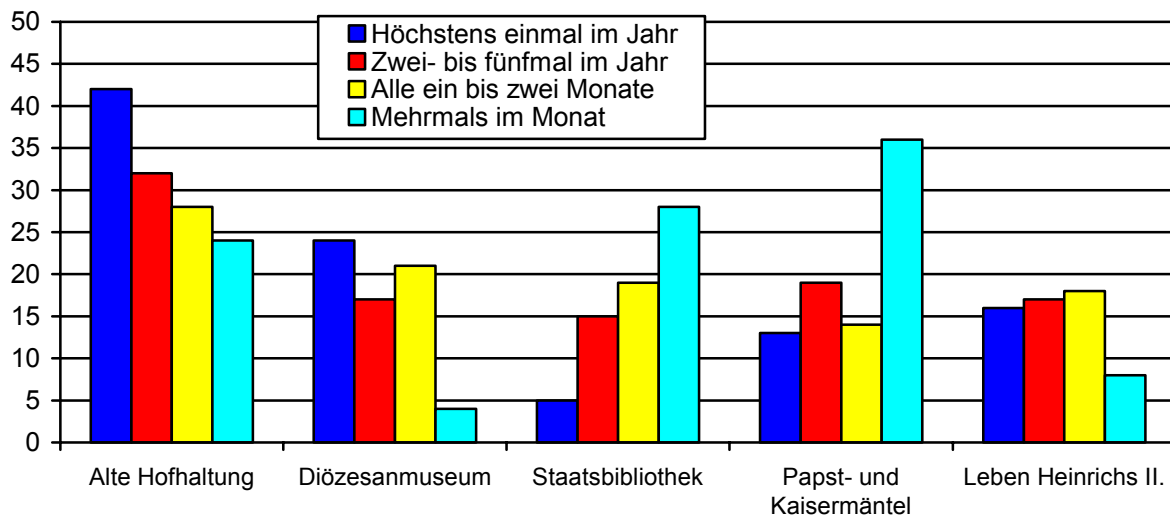


**Anlage 8** Besucherbefragung zur Landesausstellung „Kaiser Heinrich II.“  
**Besonders interessanter Teil der Ausstellung und Bildung der Ausstellungsbesucher/innen** (Angaben in Prozent; N = 465)

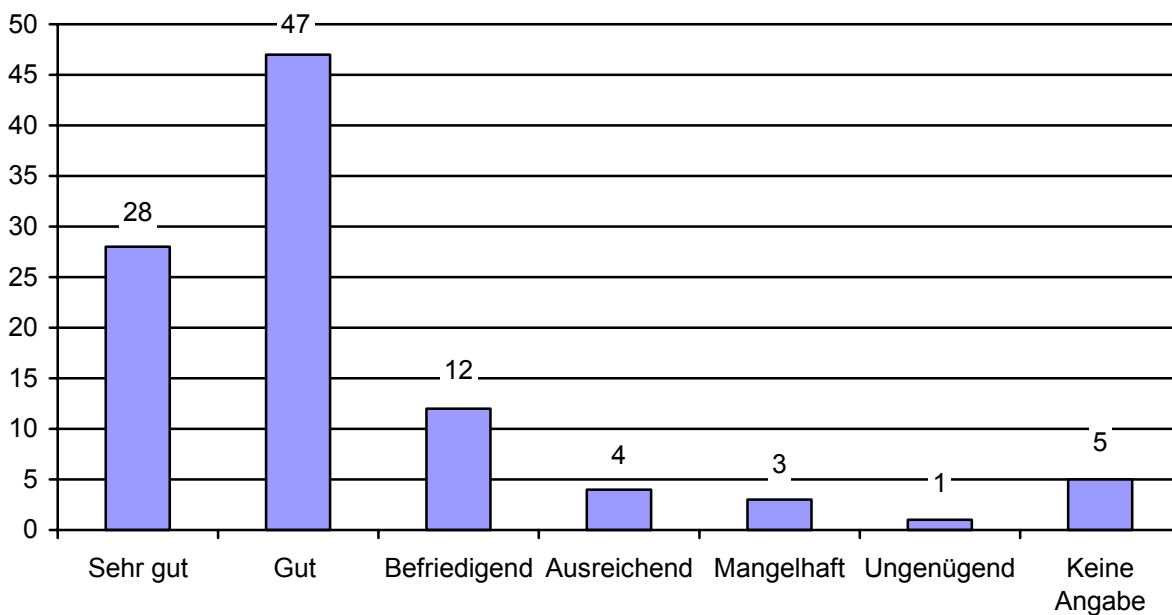
Sozialwissenschaftliches Institut München



**Anlage 9** Besucherbefragung zur Landesausstellung „Kaiser Heinrich II.“  
**Besonders interessanter Teil der Ausstellung und Besuchshäufigkeit**  
 (Angaben in Prozent; N = 460)  
 Sozialwissenschaftliches Institut München

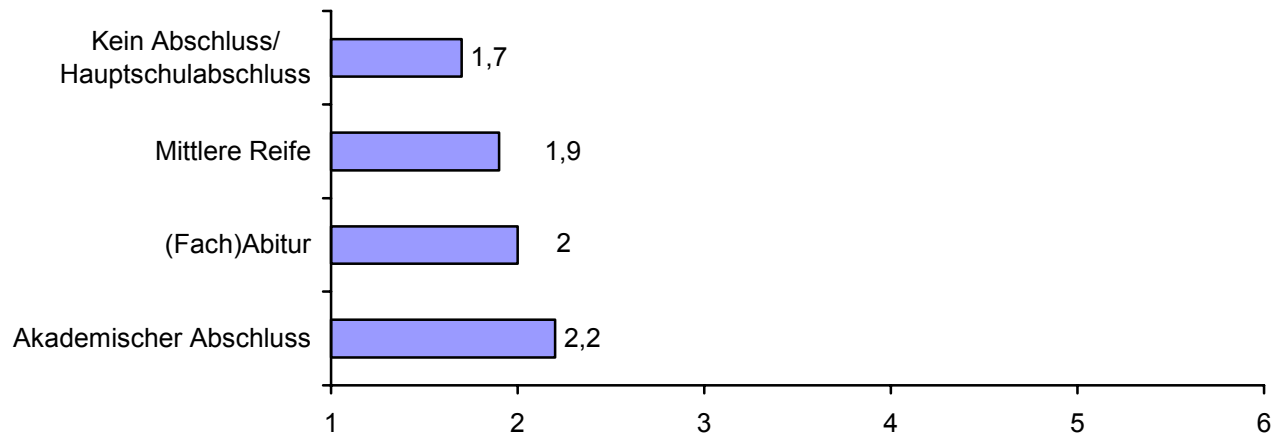


**Anlage 10** Besucherbefragung zur Landesausstellung „Kaiser Heinrich II.“  
**Bewertung der optischen Präsentation der Ausstellung (Angaben in Prozent)**  
 Sozialwissenschaftliches Institut München



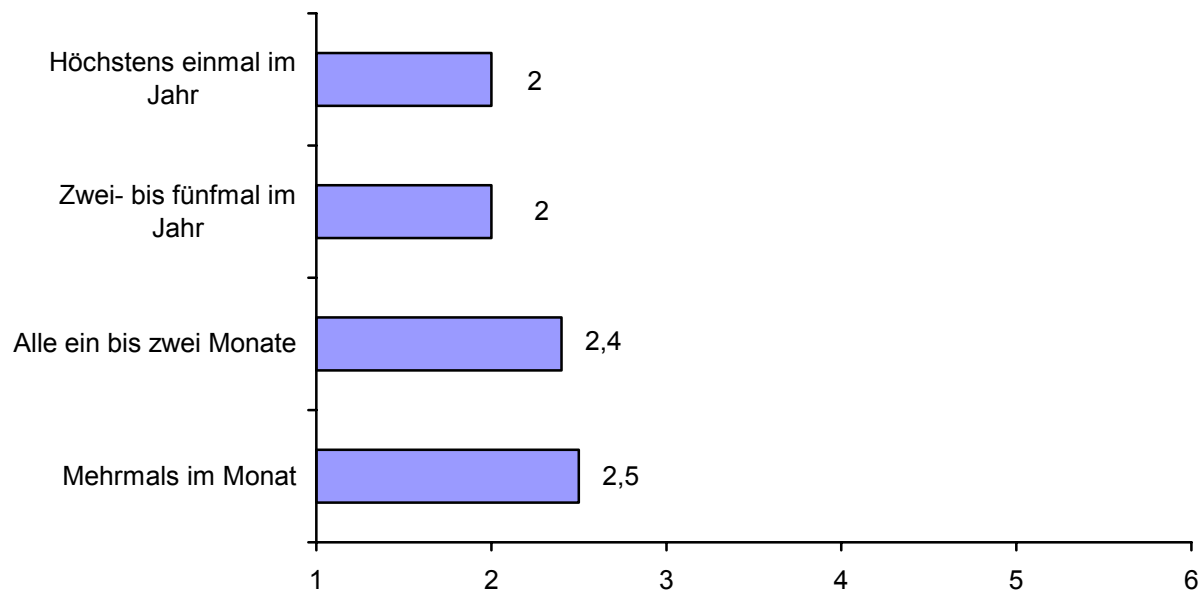
**Anlage 11** Besucherbefragung zur Landesausstellung „Kaiser Heinrich II.“  
Bewertung der optischen Präsentation der Ausstellung und Bildung der  
Ausstellungsbesucher/innen (Mittelwerte; N = 877)

Sozialwissenschaftliches Institut München

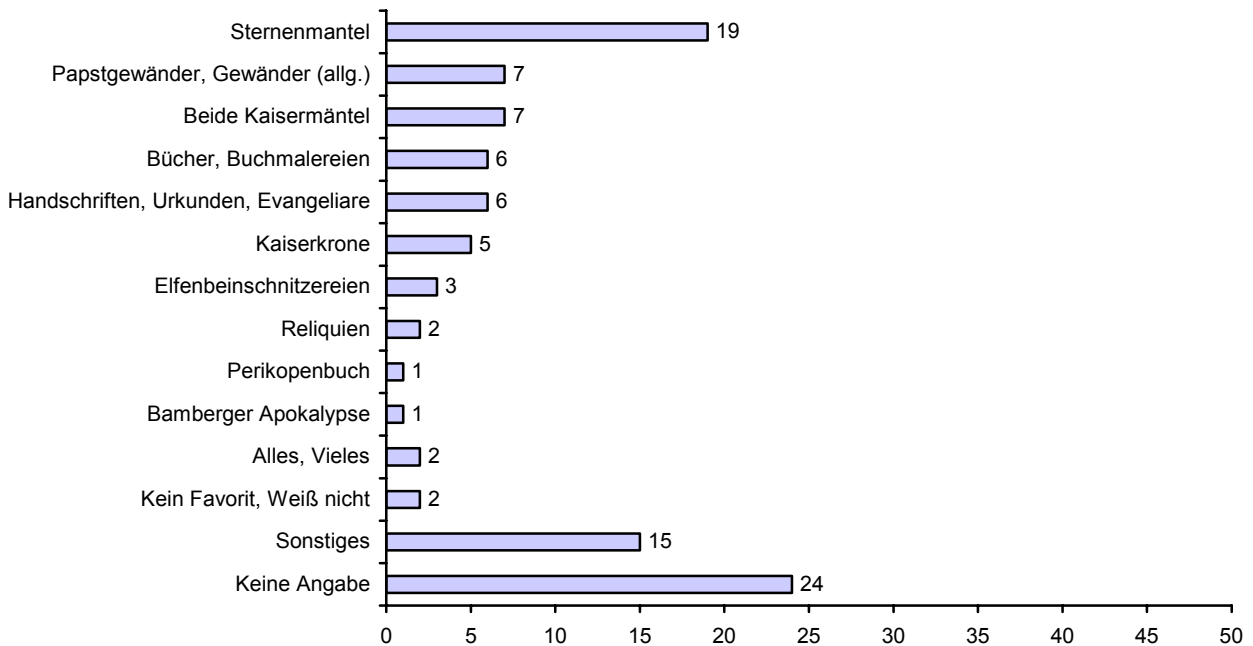


**Anlage 12** Besucherbefragung zur Landesausstellung „Kaiser Heinrich II.“  
Bewertung der optischen Präsentation der Ausstellung und Häufigkeit  
von Ausstellungsbesuchen (Mittelwerte; N = 879)

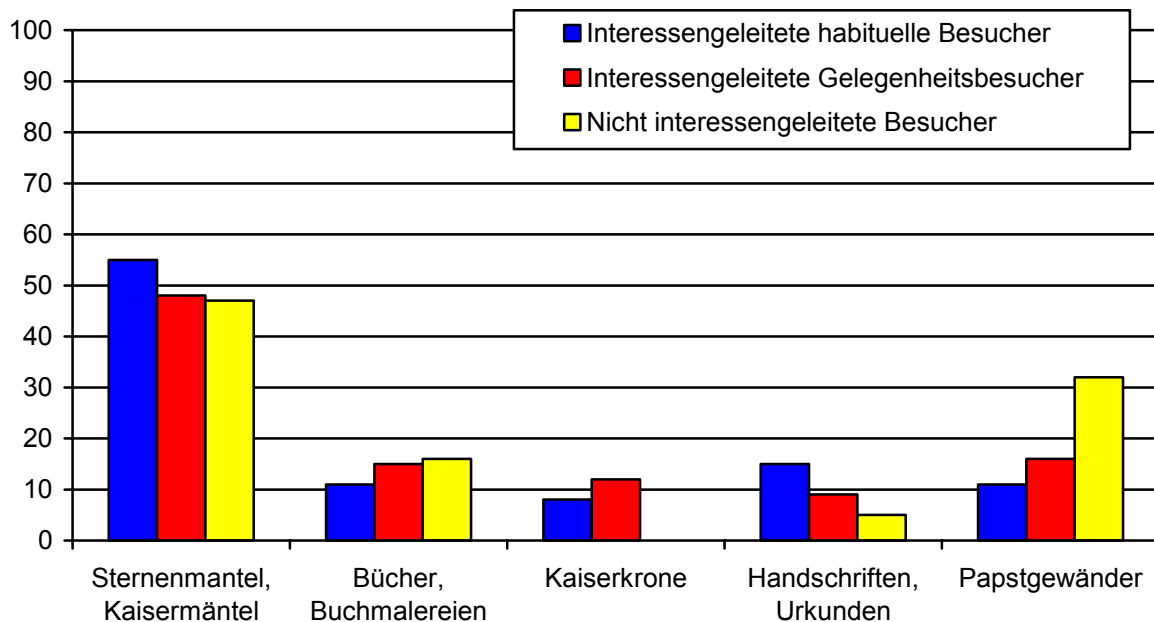
Sozialwissenschaftliches Institut München

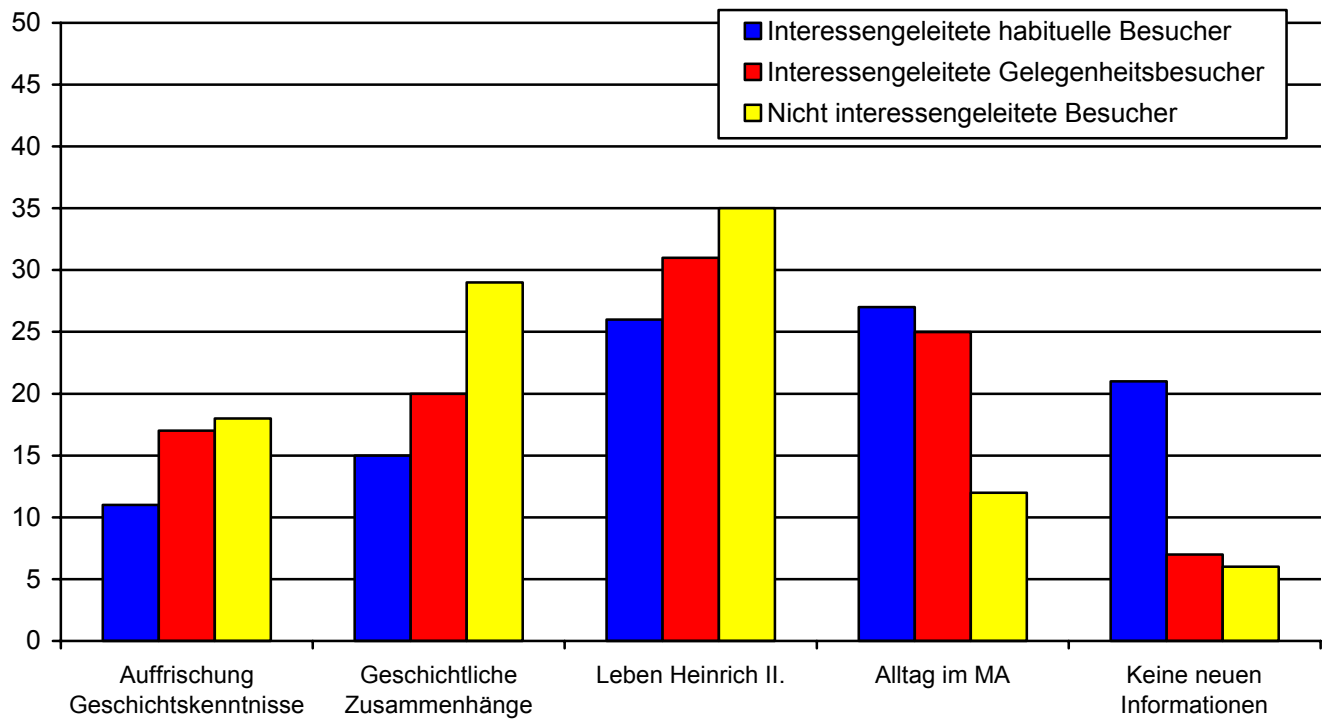


**Anlage 13** Besucherbefragung zur Landesausstellung „Kaiser Heinrich II.“  
**Eindrucksvollstes Ausstellungsstück** (Zusammenfassung; Angaben in Prozent)  
 Sozialwissenschaftliches Institut München



**Anlage 14** Besucherbefragung zur Landesausstellung „Kaiser Heinrich II.“  
**Eindrucksvollstes Ausstellungsstück und Besuchergruppen**  
 (Angaben in Prozent; N = 420)  
 Sozialwissenschaftliches Institut München

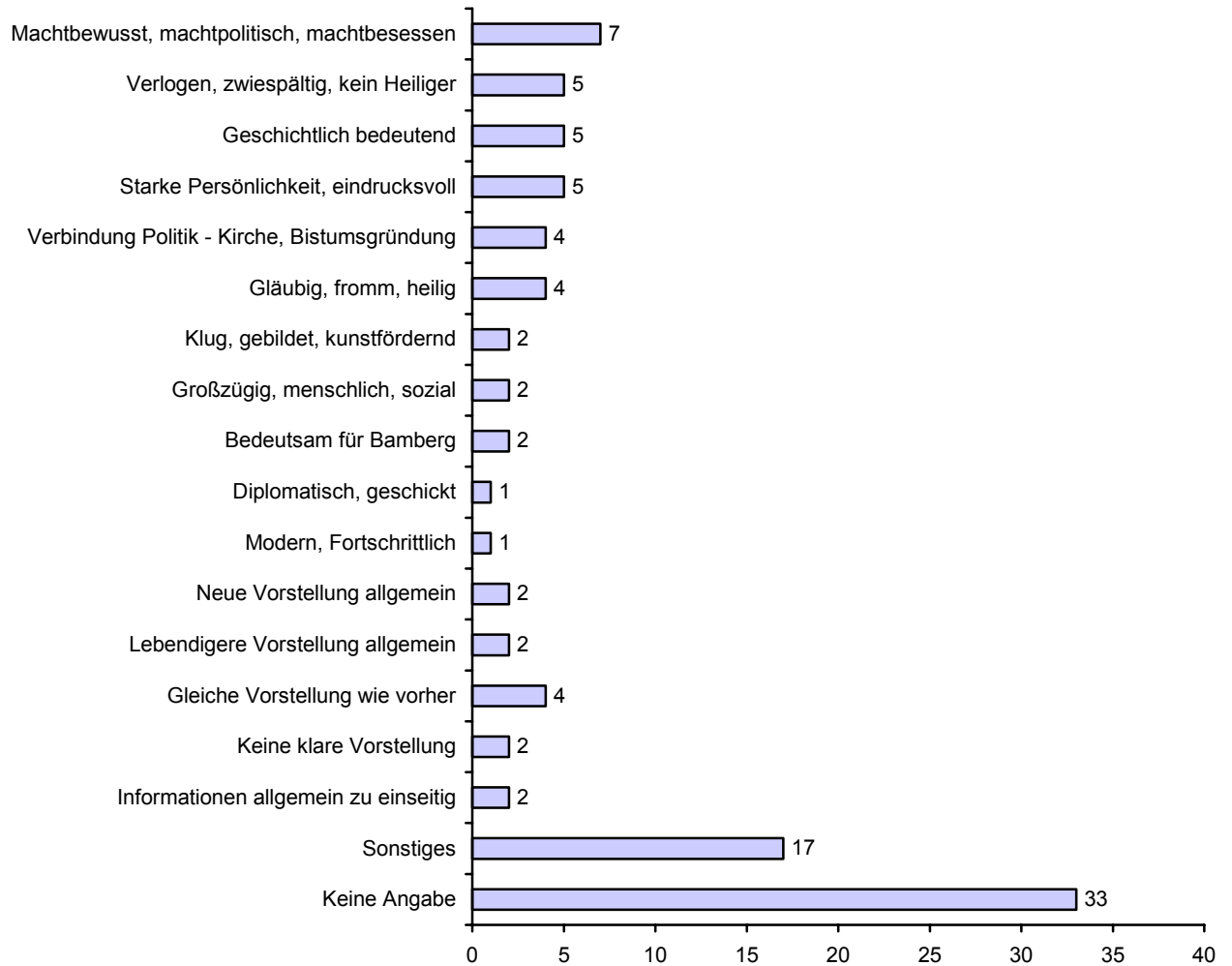




**Anlage 16** Besucherbefragung zur Landesausstellung „Kaiser Heinrich II.“  
**Gewonnene Vorstellung von Heinrich und Kunigunde nach Besuch der Ausstellung (Zusammenfassung; Angaben in Prozent)**

---

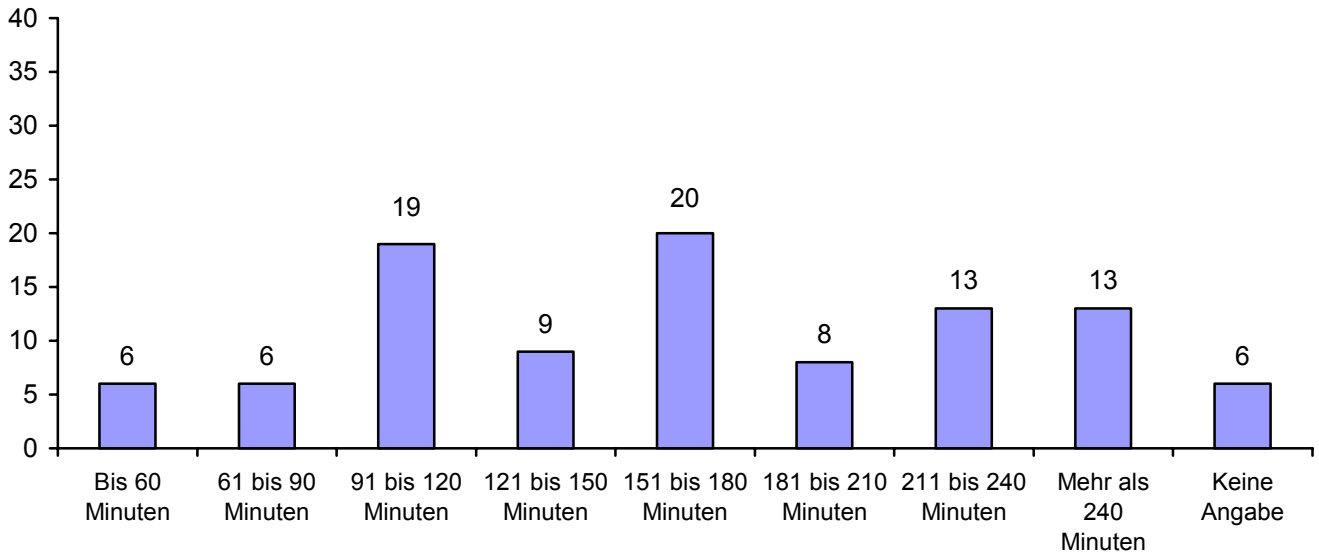
Sozialwissenschaftliches Institut München



**Anlage 17** Besucherbefragung zur Landesausstellung „Kaiser Heinrich II.“  
**In der Ausstellung verbrachte Zeit der Ausstellungsbesucher/innen**  
 (Angaben in Prozent)

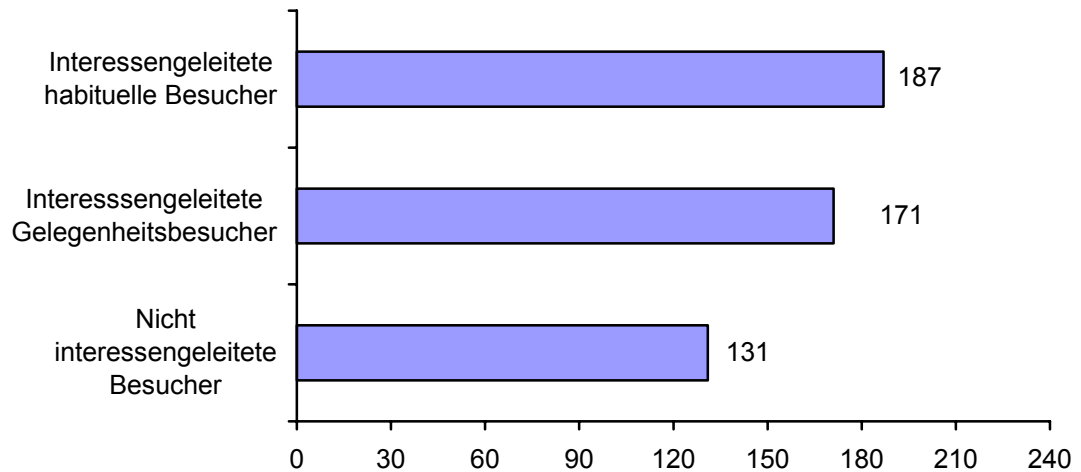
Sozialwissenschaftliches Institut München

**Durchschnittliche Aufenthaltsdauer: 180 Minuten**



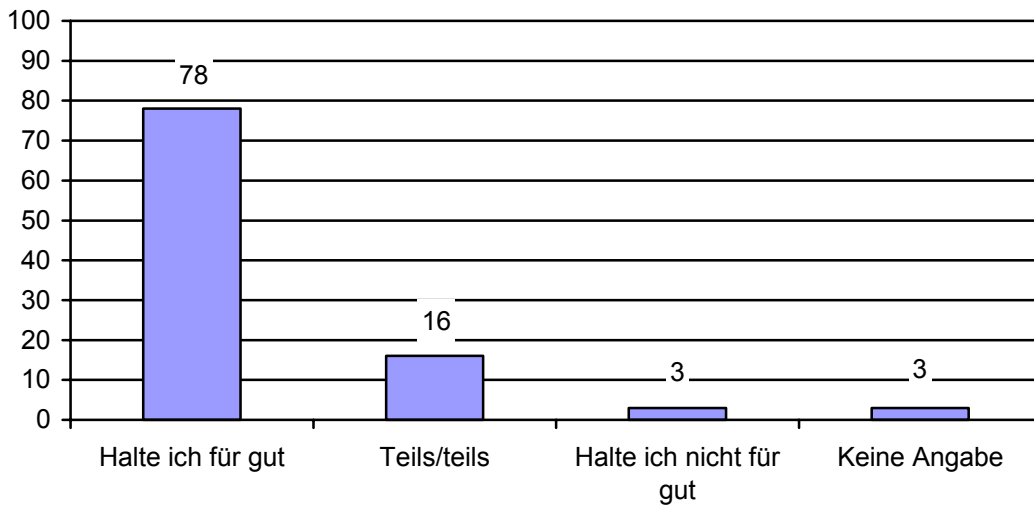
**Anlage 18** Besucherbefragung zur Landesausstellung „Kaiser Heinrich II.“  
**In der Ausstellung verbrachte Zeit und Besuchergruppen**  
 (Mittelwerte in Minuten; N = 761)

Sozialwissenschaftliches Institut München



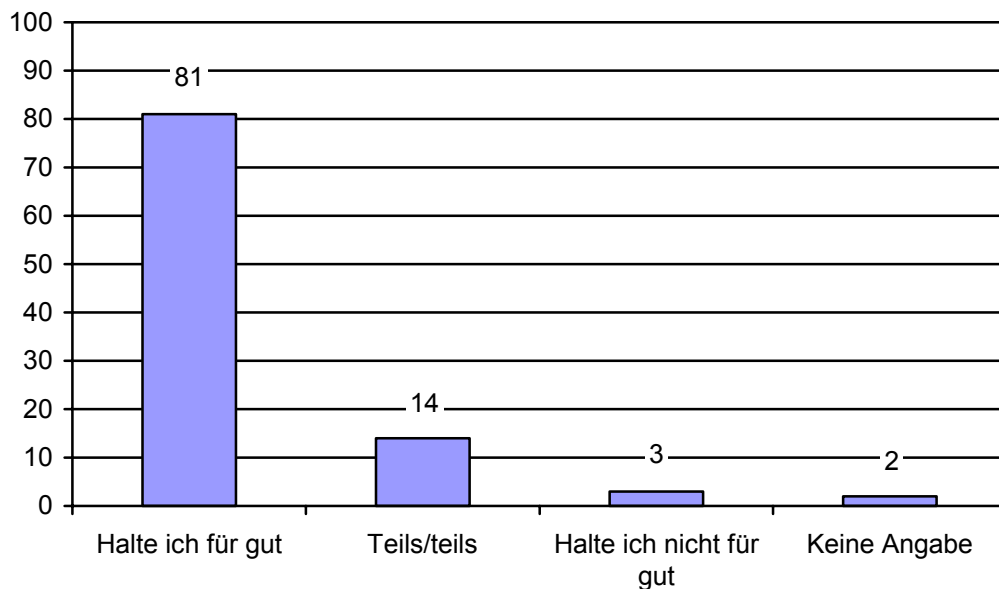
**Anlage 19** Besucherbefragung zur Landesausstellung „Kaiser Heinrich II.“  
Bewertung, dass es fünf Ausstellungsbereiche und nicht einen  
Ausstellungsort gab (Angaben in Prozent)

Sozialwissenschaftliches Institut München



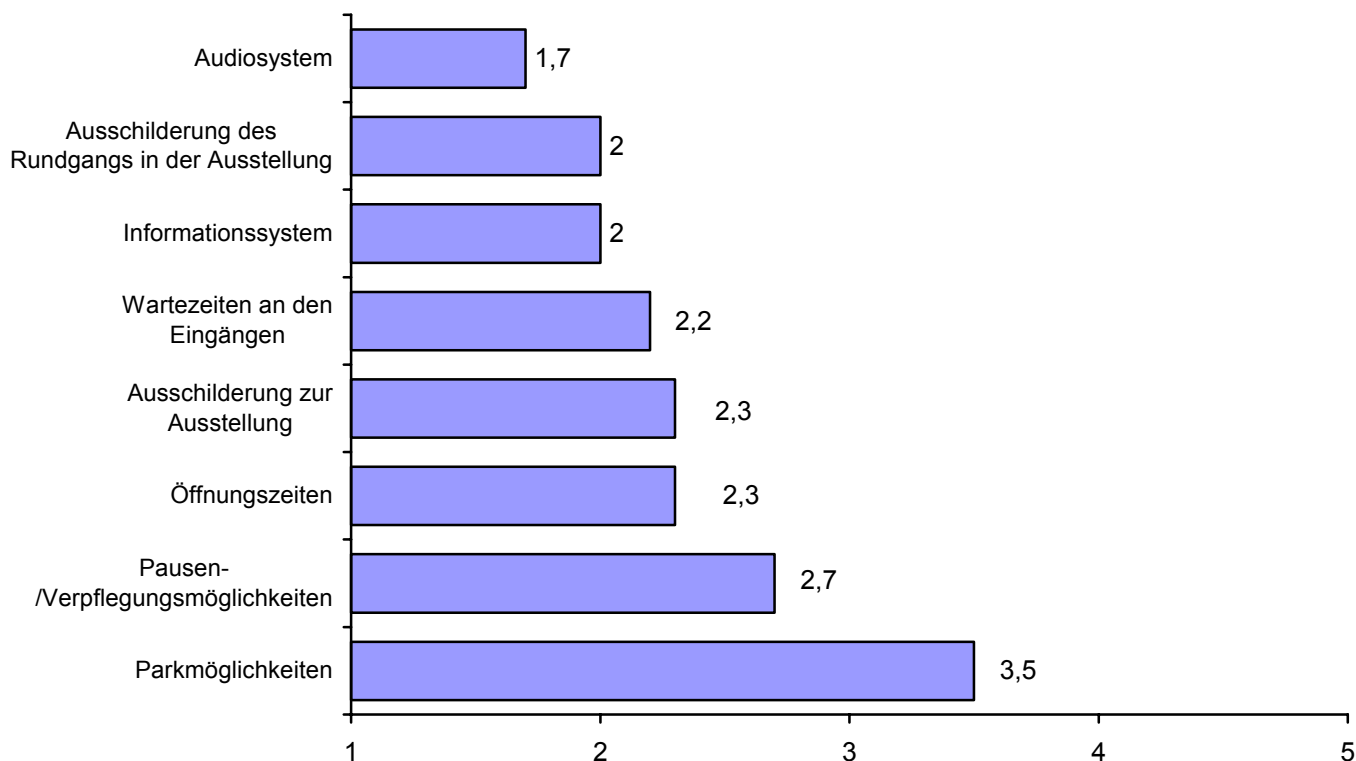
**Anlage 20** Besucherbefragung zur Landesausstellung „Kaiser Heinrich II.“  
Bewertung der Besuchsmöglichkeit der Ausstellung an mehreren Tagen  
(Angaben in Prozent)

Sozialwissenschaftliches Institut München



**Anlage 21** Besucherbefragung zur Landesausstellung „Kaiser Heinrich II.“  
**Einschätzung von Serviceleistungen und Infrastrukturen**  
 (Mittelwerte; nur Befragte, die eine Bewertung abgaben)

Sozialwissenschaftliches Institut München

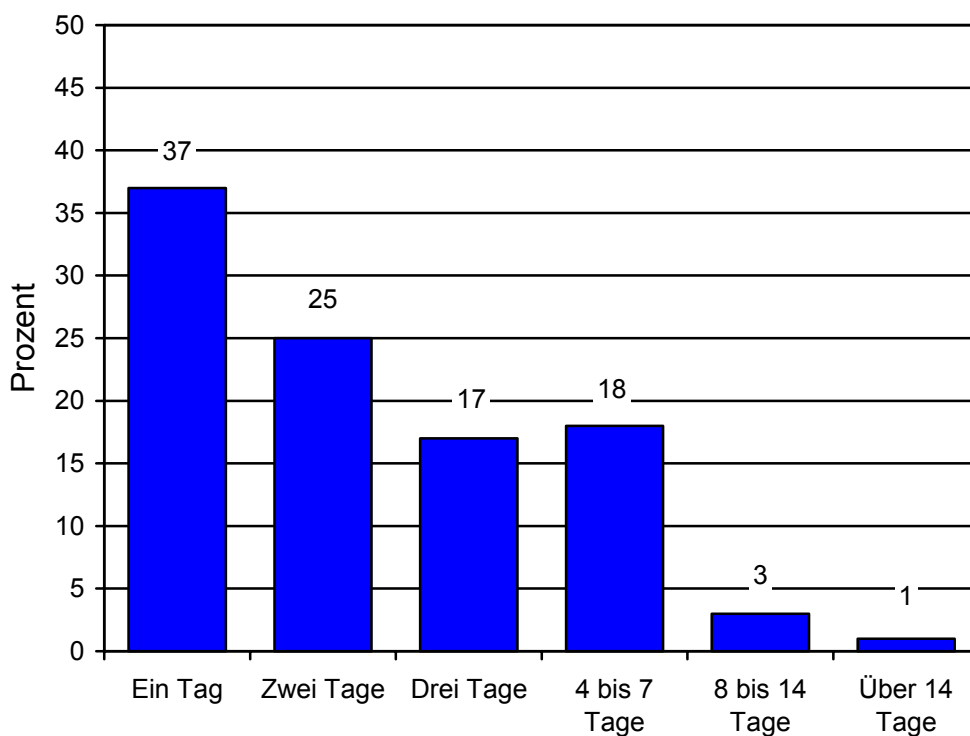


**Anlage 22** Besucherbefragung zur Landesausstellung „Kaiser Heinrich II.“  
**Als Tourist/in in Bamberg und Umgebung (Angaben in Prozent)**

Sozialwissenschaftliches Institut München

**Anwesenheit in Tagen**

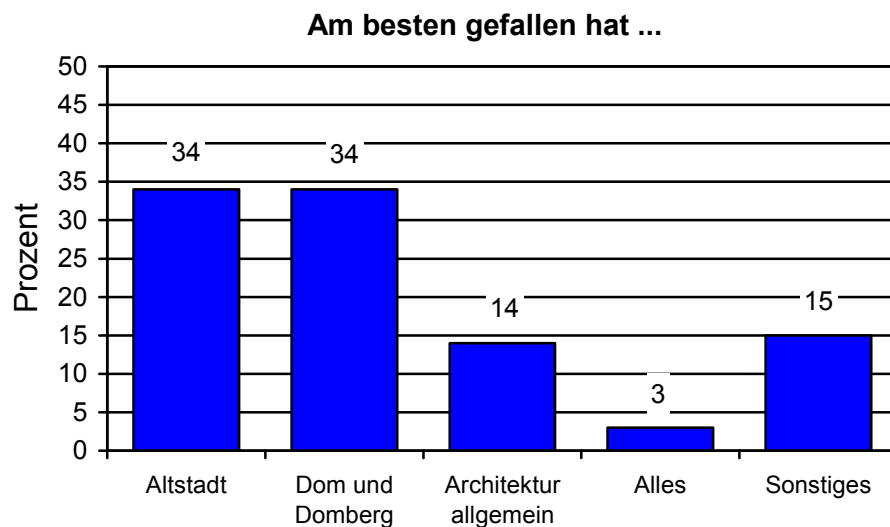
- Ja: 58
- Nein: 39
- Keine Angabe: 3



**Anlage 23** Besucherbefragung zur Landesausstellung „Kaiser Heinrich II.“  
**Besichtigung Bambergs durch Ausstellungsbesucher/innen**  
 (Angaben in Prozent)

Sozialwissenschaftliches Institut München

- Ja: 59
- Nein: 29
- Keine Angabe: 13



**Anlage 24** Besucherbefragung zur Landesausstellung „Kaiser Heinrich II.“  
**Kaufkraftzufluss durch Ausstellungsbesucher/innen** (Angaben in Prozent)

Sozialwissenschaftliches Institut München

**Etwas gekauft oder  
Gastronomie genutzt?**

- Ja: 68
- Nein: 21
- Keine Angabe: 11

